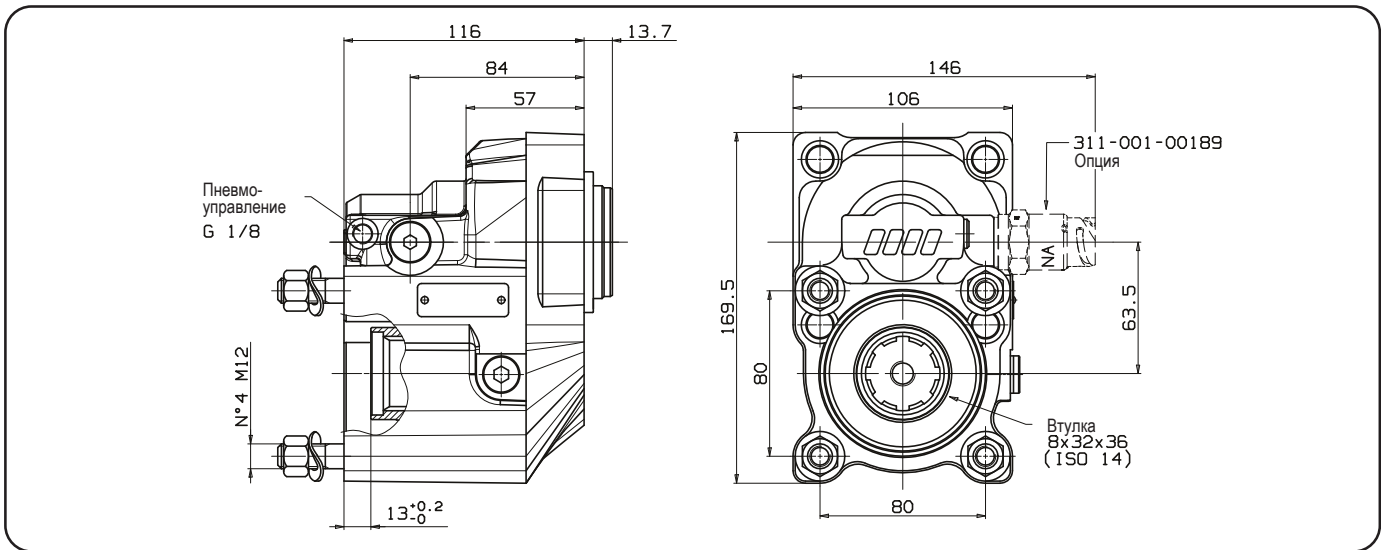
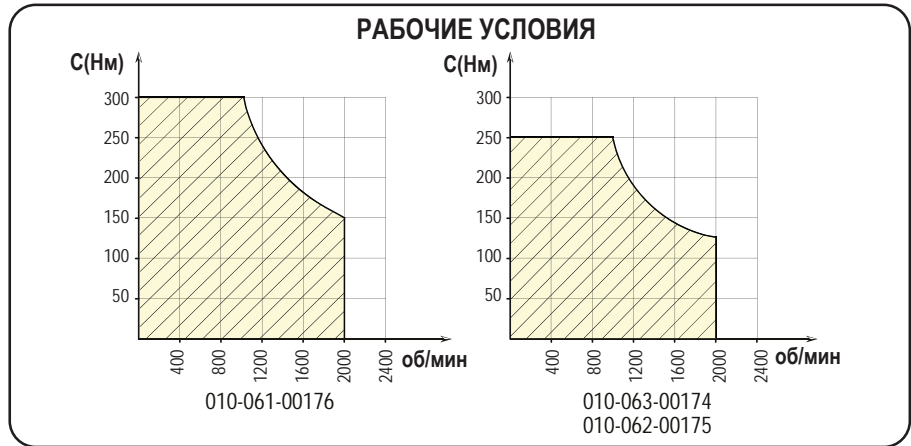


ZF (с пневмоуправлением)



ТИП КПП	КОД КОМ	ЧАСТОТА ВРАЩЕНИЯ КОМ ПРИ 1000 ОБ/МИН ДВИГАТЕЛЯ		МОНТ. ФЛАНЕЦ	ВЫХОД	НАПРАВЛЕНИЕ ВРАЩЕНИЯ	ВАЛ	МОНТАЖНЫЙ НАБОР	МАССА Кг
		норм	повыш						
ZF 6S - 700	01005200177	569 x W	-	задний	назад	Против часовой стрелки	-	15400304570	8
ZF 6S - 850*	01005100178	530 x W	-				-		
ZF 6S - 1000	01006100176	530 x W	-				-		
ZF 9S - 1310		972 x W	-				09300500036		
ZF 16S - 151*		910 x W	1090 x W				09300600017		
ZF 16S - 1820	01006200175	910 x W	1090 x W						
ZF 16S - 2220 TD	01006300174	770 x W	910 x W						
ZF 16S - 2220 TO	910 x W	1090 x W							
ZF 16S - 2520	910 x W	1090 x W							

* ZF 6S - 850/6,72-0,79

** ZF 16S - 151 TO/13,8-0,84 - Без интардера

<p>Аксессуары: 46010700406 - Комплект пневматического включения КОМ (24В) 46010700407 - Комплект пневматического включения КОМ (12В) 09909100209 - Переходник с фланцем под кардан УАЗ. Перед установкой переходника ознакомьтесь с инструкцией на стр. 1-69. 32130067401 - Кабель 5,5м DIN72585 с ответной частью датчика</p>	<p>Для определения частоты вращения: для 01005200177 W=1.53 для 01005100178 W=1.81 для 01006100176 W=1.81 для 01006200175 W=1.53 для 01006300174 W=1.31</p>	<p>Максимальный момент, Нм для 01005200177 250 Нм для 01005100178 300 Нм для 01006100176 300 Нм для 01006200175 250 Нм для 01006300174 250 Нм</p>
--	--	--