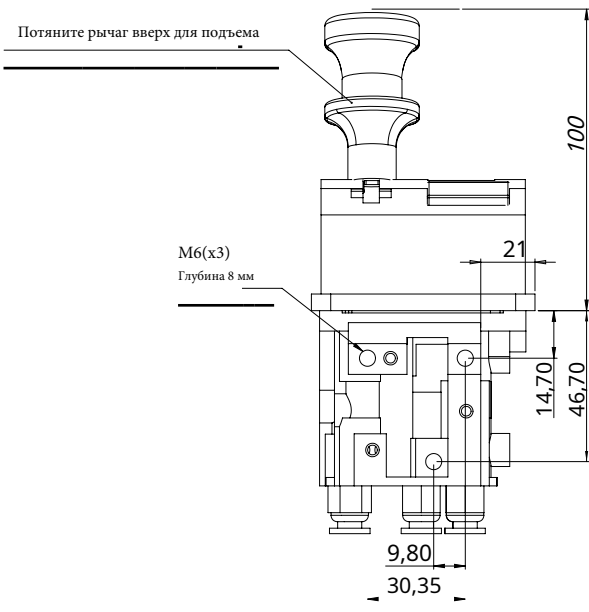
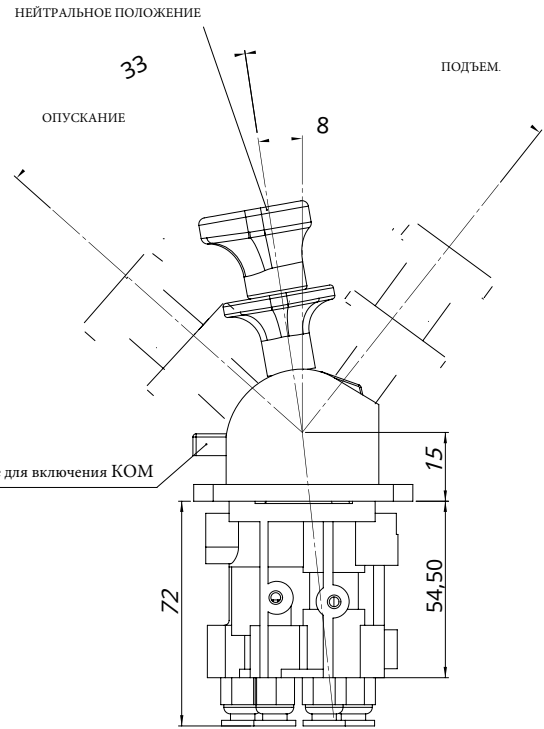
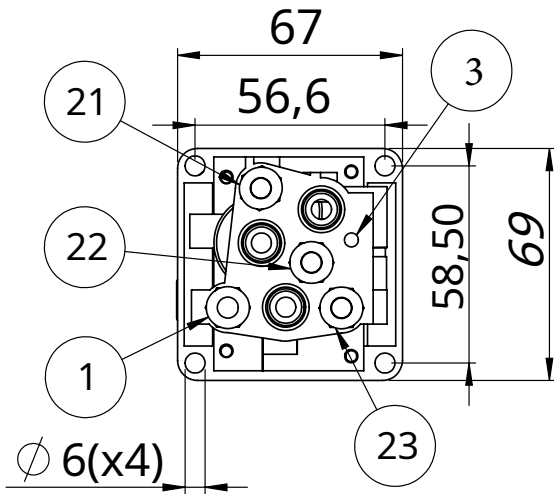
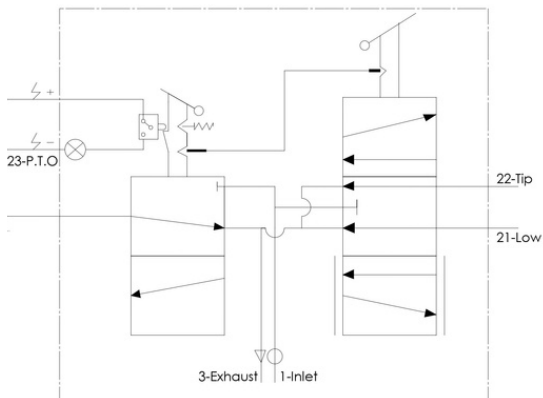


# Джойстик пневматический подъема/опускания кузова (автовыкл. КОМ)



## Технические характеристики

### Пневматическая схема



Порт подачи воздуха (1)	G1/8"
Порт опускания (21)	G1/8"
Порт подъема (опрокидывания) (22)	G1/8"
Порт соединения с КОМ (23)	G1/8"
Отвод воздуха (3)	5M
Мин. Давление	5 Bar- 5 Bars
Макс. Давление	10 Bar-10 Bars
Температура	-20°/+80°
Соединение	воздушная трубка
Напряжение сигнальной лампы	24 V DC